

磐越自動車道
中野川橋下部工工事

設計図
(参考図)

令和 8 年 6 月

東日本高速道路株式会社 新潟支社
新潟工事事務所

目 次

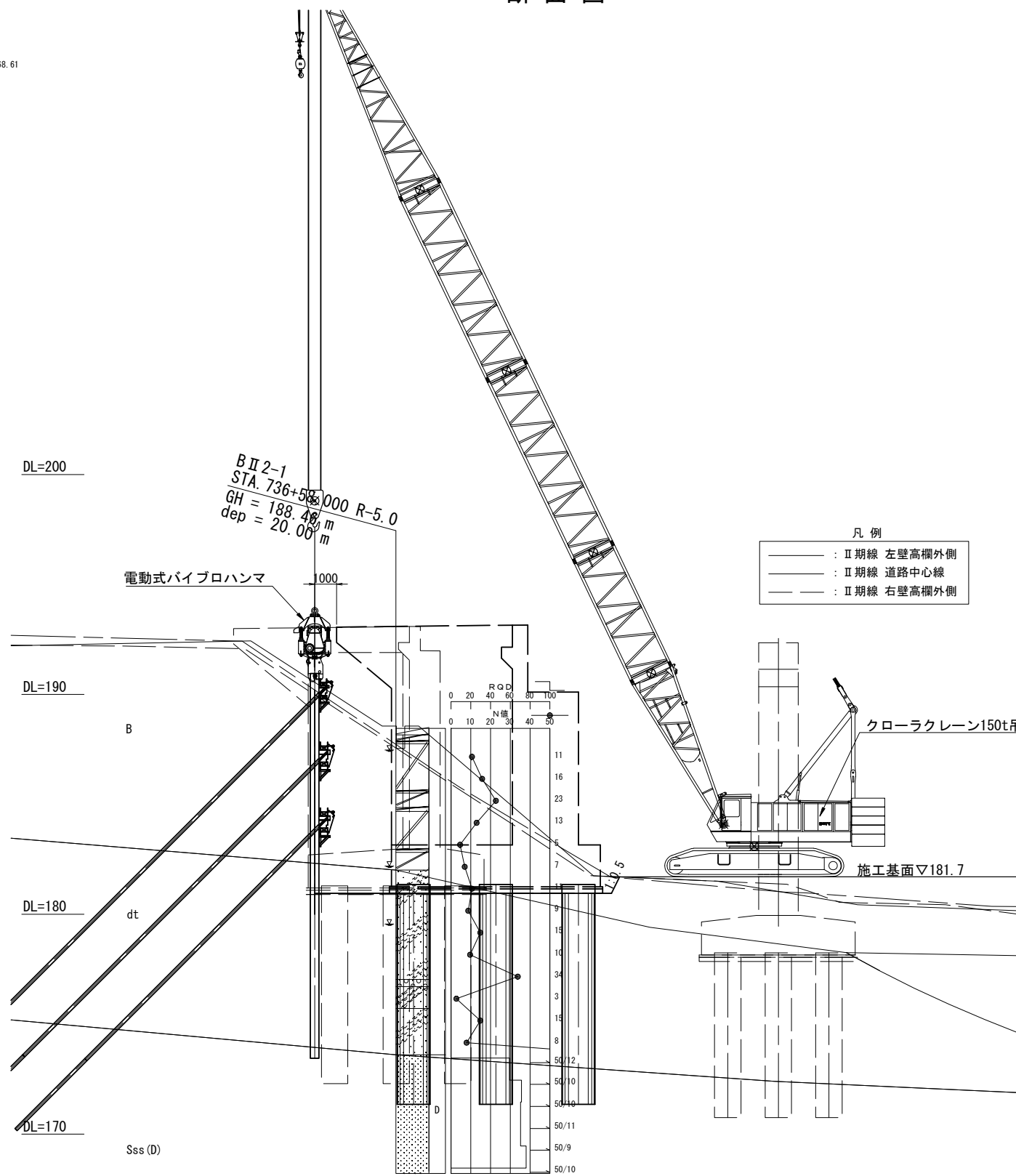
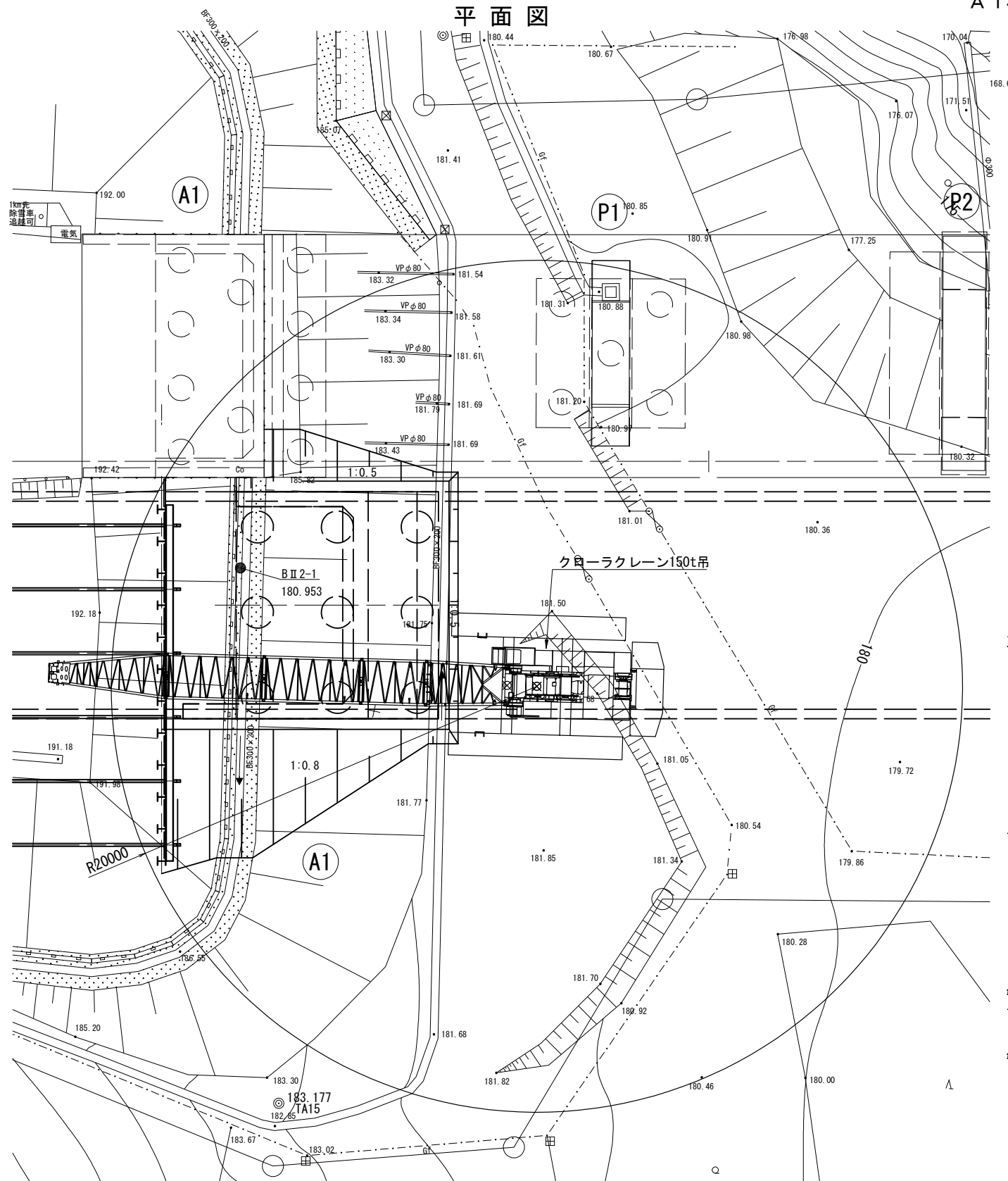
設計図 (参考図)

1. 中野川橋 下部工施工要領図（その1）～（その3）	・ ・ ・	1～3
2. 六郎次川橋 下部工施工要領図（その1）～（その3）	・ ・ ・	4～6
3. 本線内盛土場①	・ ・ ・	7
4. 本線外盛土場①	・ ・ ・	8
5. 一般道規制参考図	・ ・ ・	9
6. 沈砂池参考図	・ ・ ・	10
7. 中野川橋 掘削土仮置場位置図	・ ・ ・	11
8. 六郎次川橋 掘削土仮置場位置図	・ ・ ・	12
9. 六郎次川橋 施工機械搬入出経路図	・ ・ ・	13～14

平面図

A 1 橋台（親杭施工時）

断面図



- 凡 例
- : II 期線 左壁高欄外側
 - : II 期線 道路中心線
 - : II 期線 右壁高欄外側

クローラークレーン150t吊作業半径検討
＜支柱杭打込時（電動式パイロ90kW）＞
パイロハンマー重量:7.1t
起振力:568kN/9.8×15% = 8.69t
H400×400(17.5m):0.172t/m × 17.5m=3.01t
フック重量:1.10t
w = 19.94t
作業半径:20m 定格荷重:26.5t
(42.67mブーム使用時)
19.94t < 26.5t (0.75)・・・OK

クローラークレーン150t吊作業半径検討
＜支柱杭引抜時（電動式パイロ60kW）＞
パイロハンマー重量:5.6t
起振力:476kN/9.8×25% = 12.14t
H400×400(17.5m):0.172t/m × 17.5m=3.01t
フック重量:1.10t
w = 21.92t
作業半径:20m 定格荷重:26.5t
(42.67mブーム使用時)
21.92t < 26.5t (0.83)・・・OK

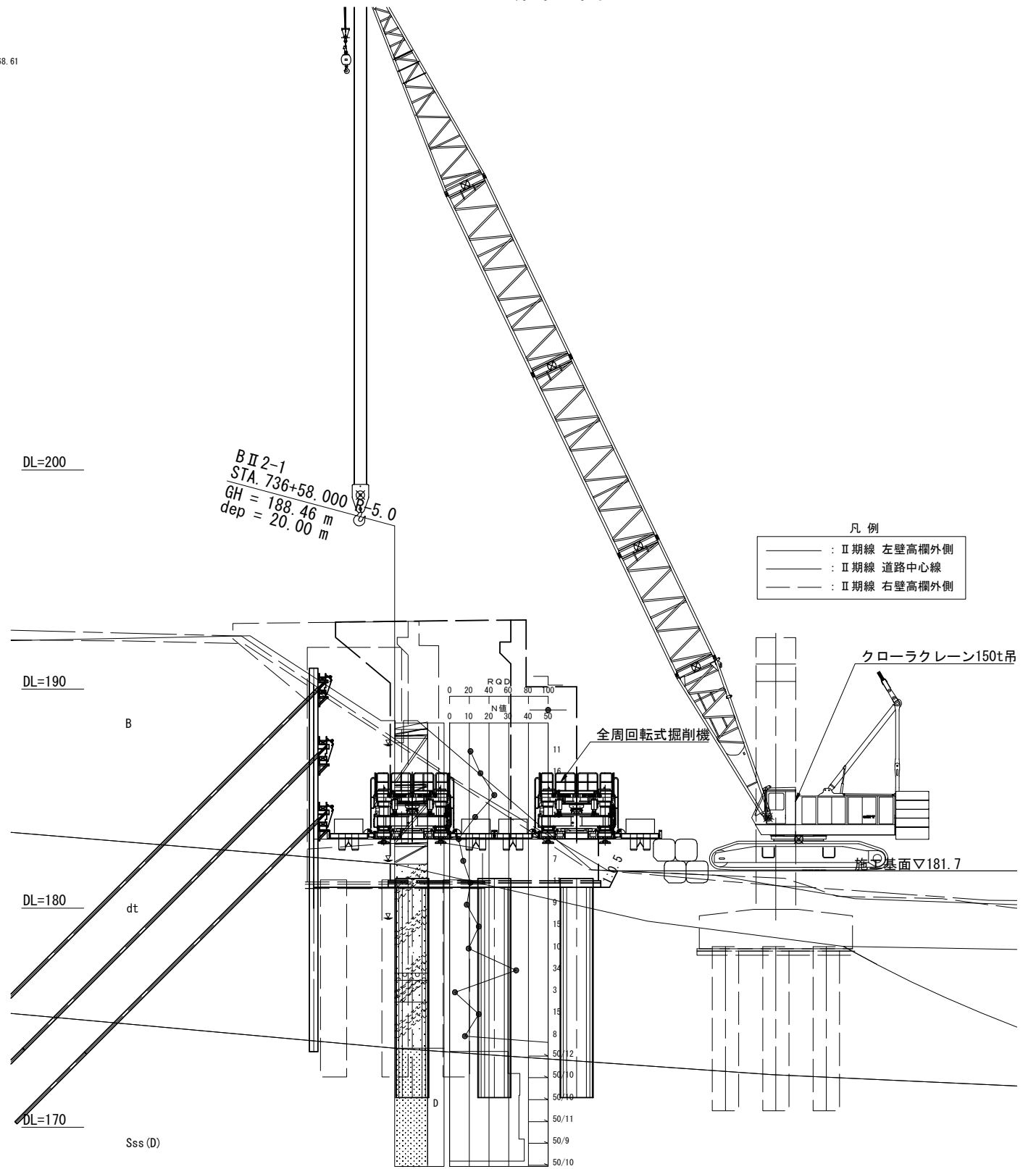
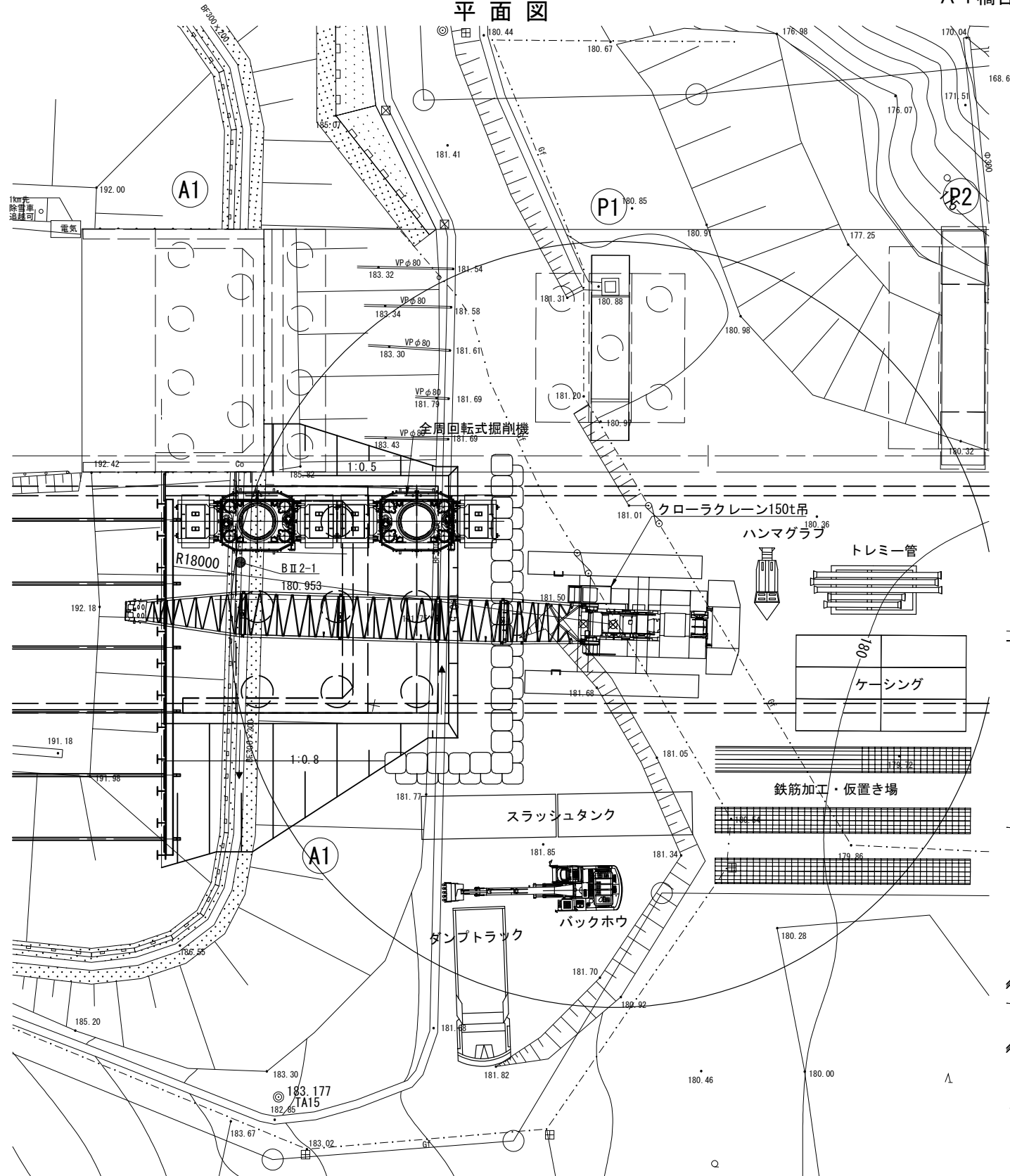
クローラークレーン150t吊 主ブーム定格荷重	
作業半径 (m)	主ブーム長さ (m)
10.0	42.67
12.0	62.3
14.0	53.2
16.0	42.9
18.0	35.8
20.0	30.6
22.0	26.5
24.0	23.4
26.0	20.8
28.0	18.7

磐越自動車道 中野川橋下部工工事			
図面の種類	中野川橋		
	下部工施工要領図（その１）		
縮 尺	S=1:250	図面番号	/
設計会社名	株式会社 建設技術研究所		
施工会社名			
事務所名	東日本高速道路株式会社 新潟支社 新潟工事事務所		

平面図

A 1 橋台（場所打ち杭施工時）

断面図



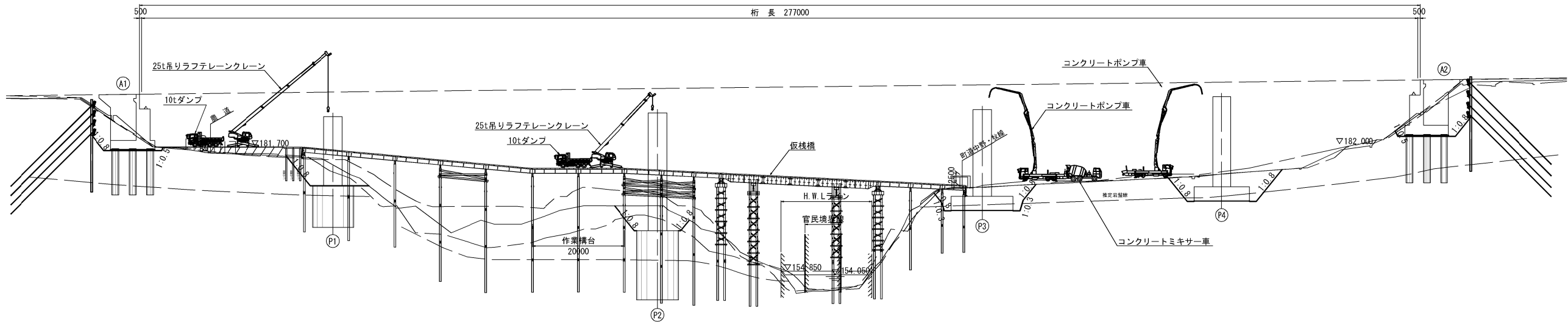
クローラクレーン150t吊作業半径検討
＜杭打機移動時＞
杭打機重量 26.1t
フック重量:1.10t
w = 27.20t
作業半径:18m 定格荷重:30.6t
(42.67mブーム使用時)
27.2t < 30.6t(0.89) ... OK

クローラクレーン150t吊 主ブーム定格荷重 ブーム長さ		
作業 半径 (m)	(m)	42.67
10.0	62.3	
12.0	53.2	
14.0	42.9	
16.0	35.8	
18.0	30.6	
20.0	26.5	
22.0	23.4	
24.0	20.8	
26.0	18.7	

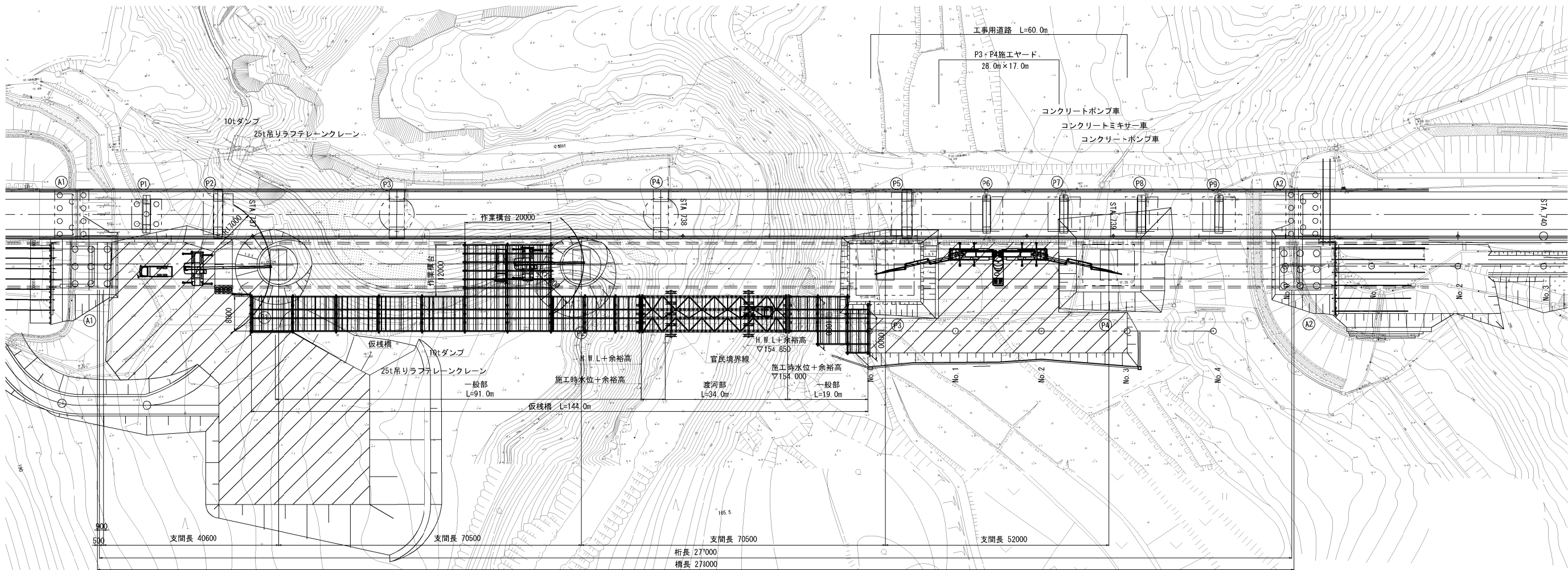
- 凡 例
- Ⅱ期線 左壁高欄外側
 - Ⅱ期線 道路中心線
 - Ⅱ期線 右壁高欄外側

磐越自動車道 中野川橋下部工工事			
図面の種類	中野川橋		
	下部工施工要領図（その２）		
縮 尺	S=1:250	図面番号	/
設計会社名	株式会社 建設技術研究所		
施工会社名			
事務所名	東日本高速道路株式会社 新潟支社 新潟工事事務所		

側面図 S=1:1000



平面図 S=1:1000

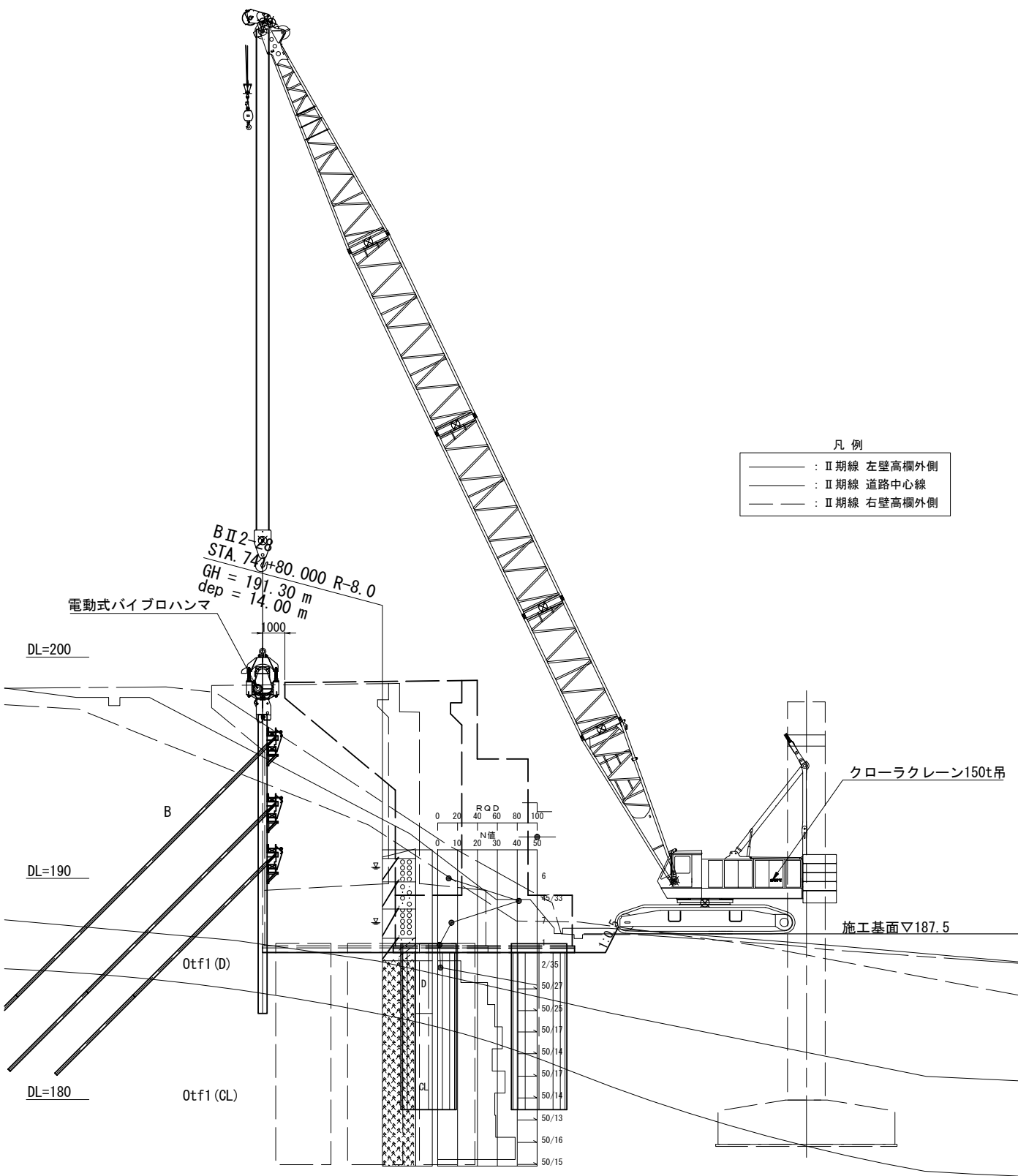
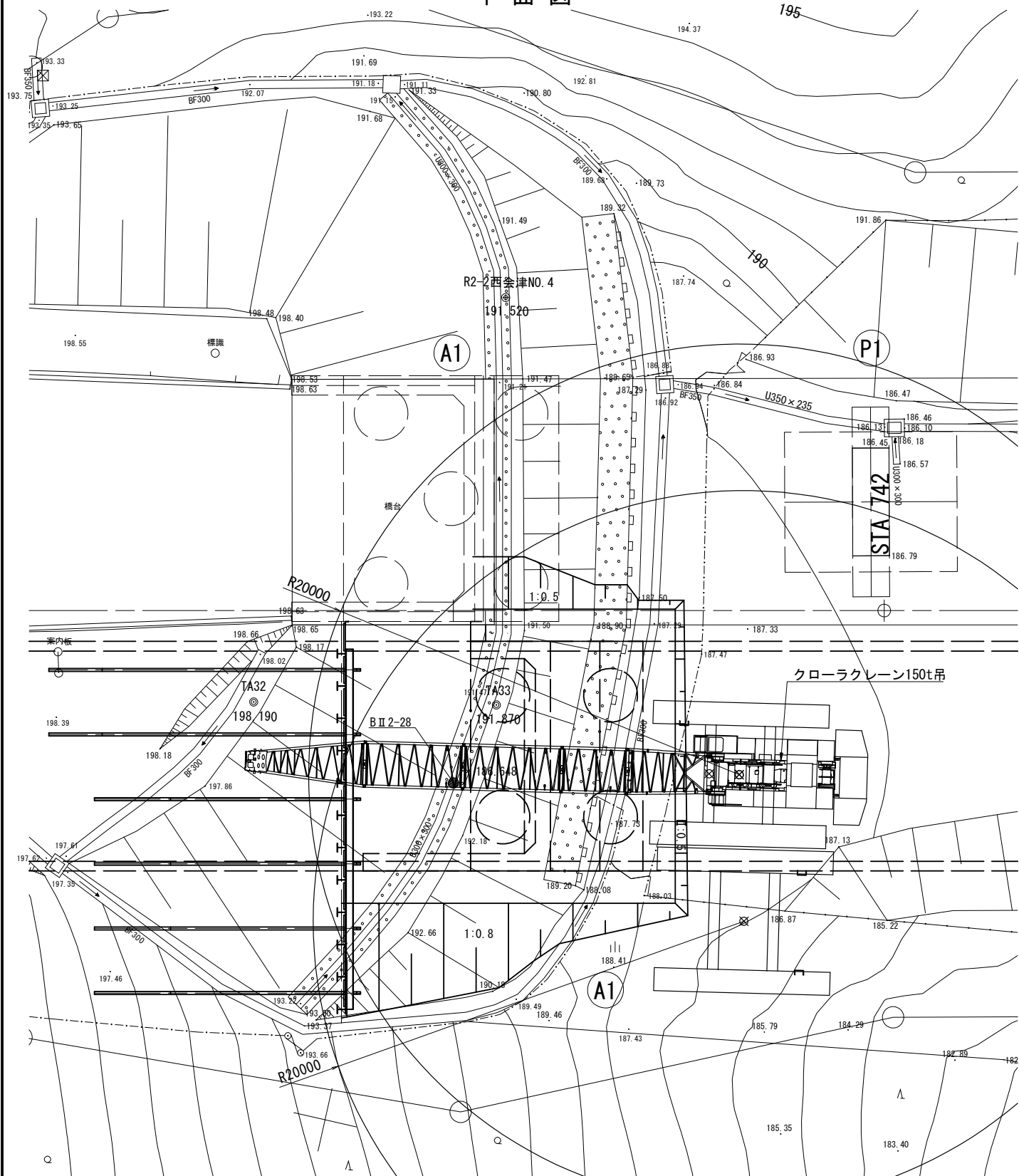


磐越自動車道 中野川橋下部工工事				
図面の種類		中野川橋 下部工施工要領図（その3）		
縮 尺	図 示	図面番号	/	
設計会社名				
施工会社名				
事務所名		東日本高速道路株式会社 新潟支社 新潟工事事務所		

平面図

A 1 橋台（親杭施工時）

断面図



- 凡 例
- Ⅱ期線 左壁高欄外側
 - Ⅱ期線 道路中心線
 - Ⅱ期線 右壁高欄外側

クローラークレーン150t吊作業半径検討
＜支柱杭打込時（電動式バイプロハンマー）＞
バイプロハンマー重量：5.6t
起振力：476.0kN/9.8×15% = 7.29t
H400×400(13.5m)：0.172t/m × 13.5m=2.32t
フック重量：1.10t
w = 16.38t
作業半径：20m 定格荷重：26.5t
(42.67mブーム使用時)
16.38t < 26.5t (0.62)・・・OK

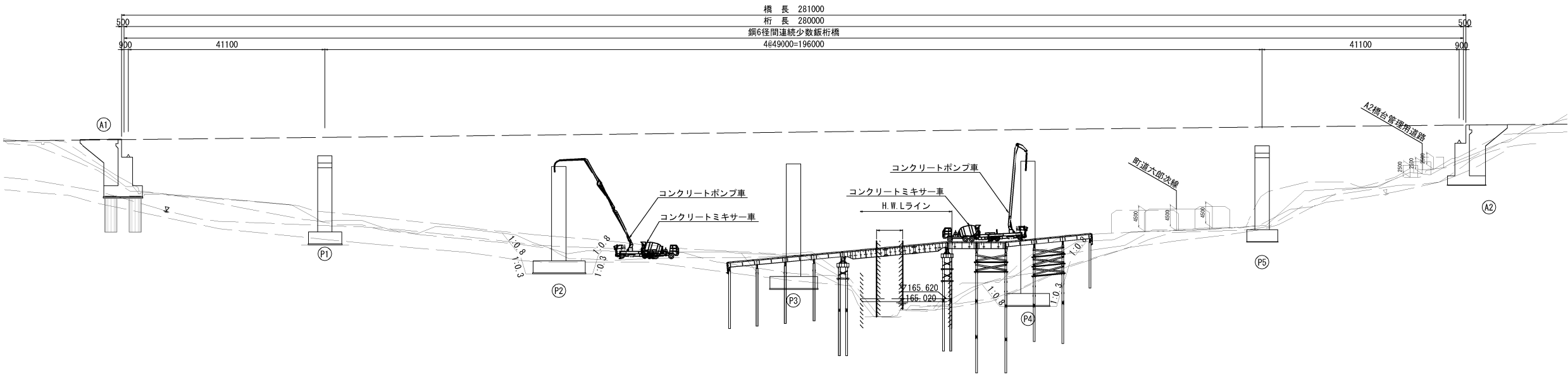
クローラークレーン150t吊作業半径検討
＜支柱杭引抜時（電動式バイプロハンマー）＞
バイプロハンマー重量：5.6t
起振力：476.0kN/9.8×25% = 12.14t
H400×400(13.5m)：0.172t/m × 13.5m=2.32t
フック重量：1.10t
w = 21.23t
作業半径：20m 定格荷重：26.5t
(42.67mブーム使用時)
21.23t < 26.5t (0.80)・・・OK

クローラークレーン150t吊 主ブーム定格荷重 作業半径 (m)		42.67
作業半径 (m)	ブーム長さ (m)	
10.0	62.3	
12.0	53.2	
14.0	42.9	
16.0	35.8	
18.0	30.6	
20.0	26.5	
22.0	23.4	
24.0	20.8	
26.0	18.7	

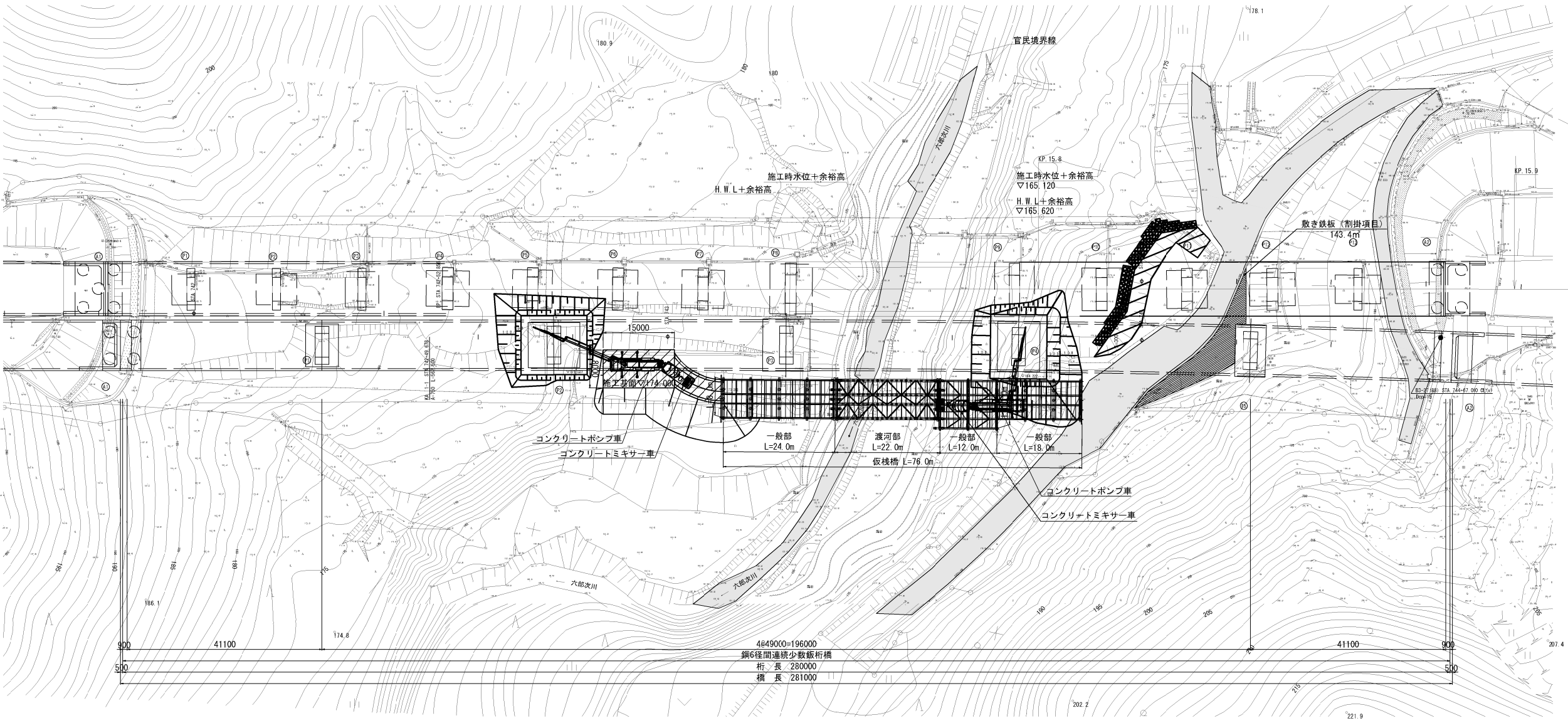
磐越自動車道 中野川橋下部工工事			
図面の種類	六郎次川橋		
	下部工施工要領図（その１）		
縮 尺	S=1:250	図面番号	/
設計会社名	株式会社 建設技術研究所		
施工会社名			
事務所名	東日本高速道路株式会社 新潟支社 新潟工事事務所		

六郎次川橋 下部工施工要領図（その2）

側 面 図 S=1:1000



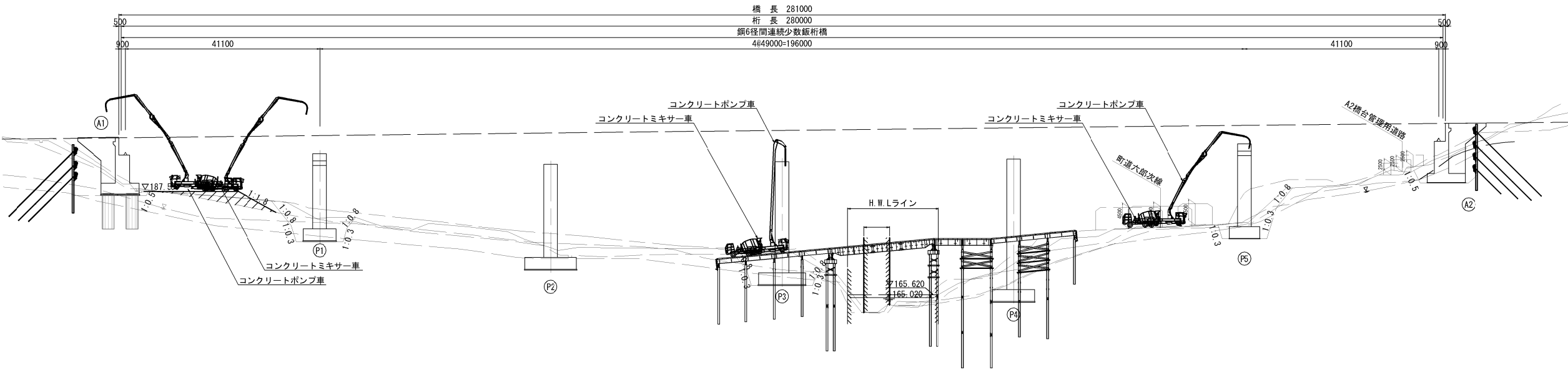
平面图 S=1:1000



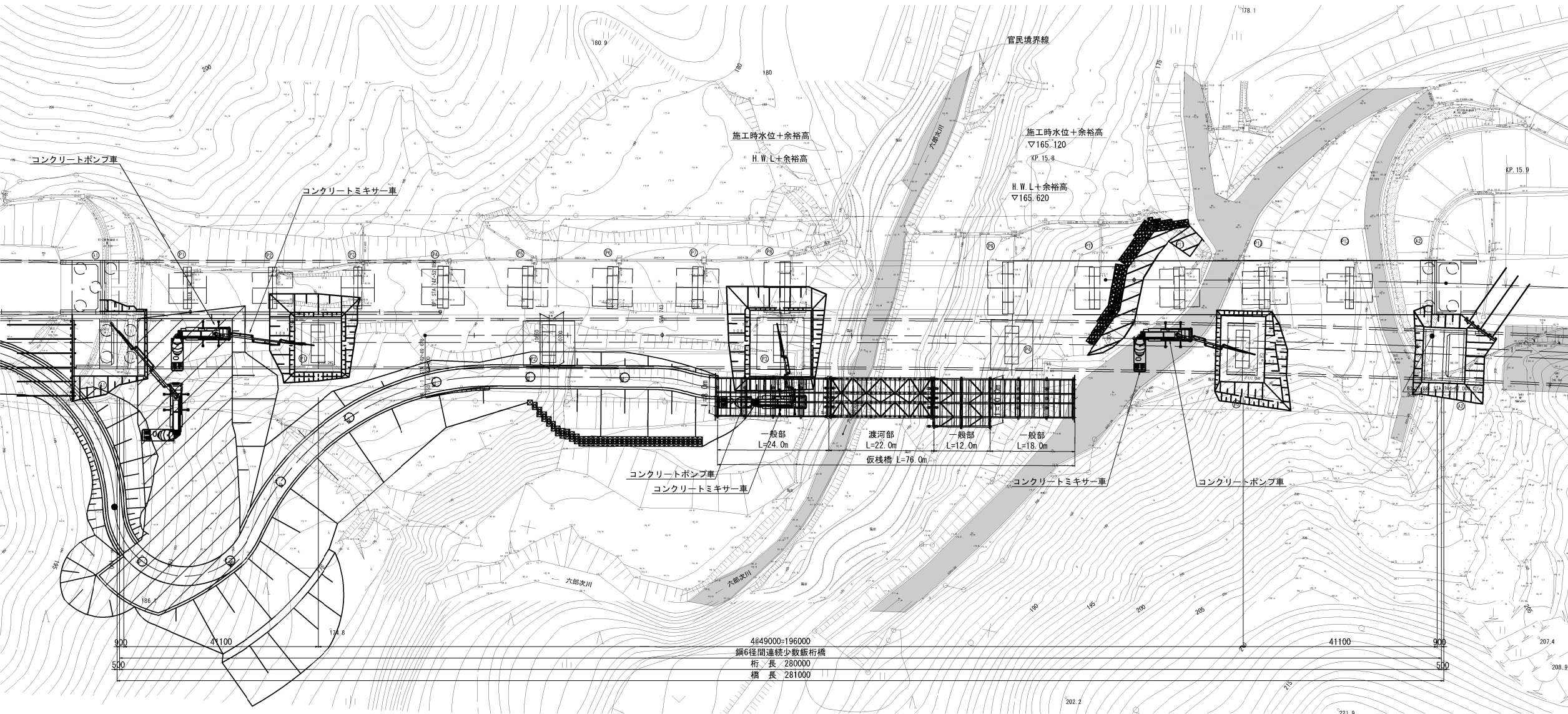
<p>新越自動車道 中野川橋下部工事</p>			
<p>図面の種類</p>	<p>六部次川橋 下部施工要領図（その2）</p>		
縮 尺	図 示	図面番号	/
設計会社名	株式会社 建設技術研究所		
施工会社名			
事務所名	東日本高速道路株式会社 新潟支社 新潟工事事務所		

六郎次川橋 下部工施工要領図（その3）

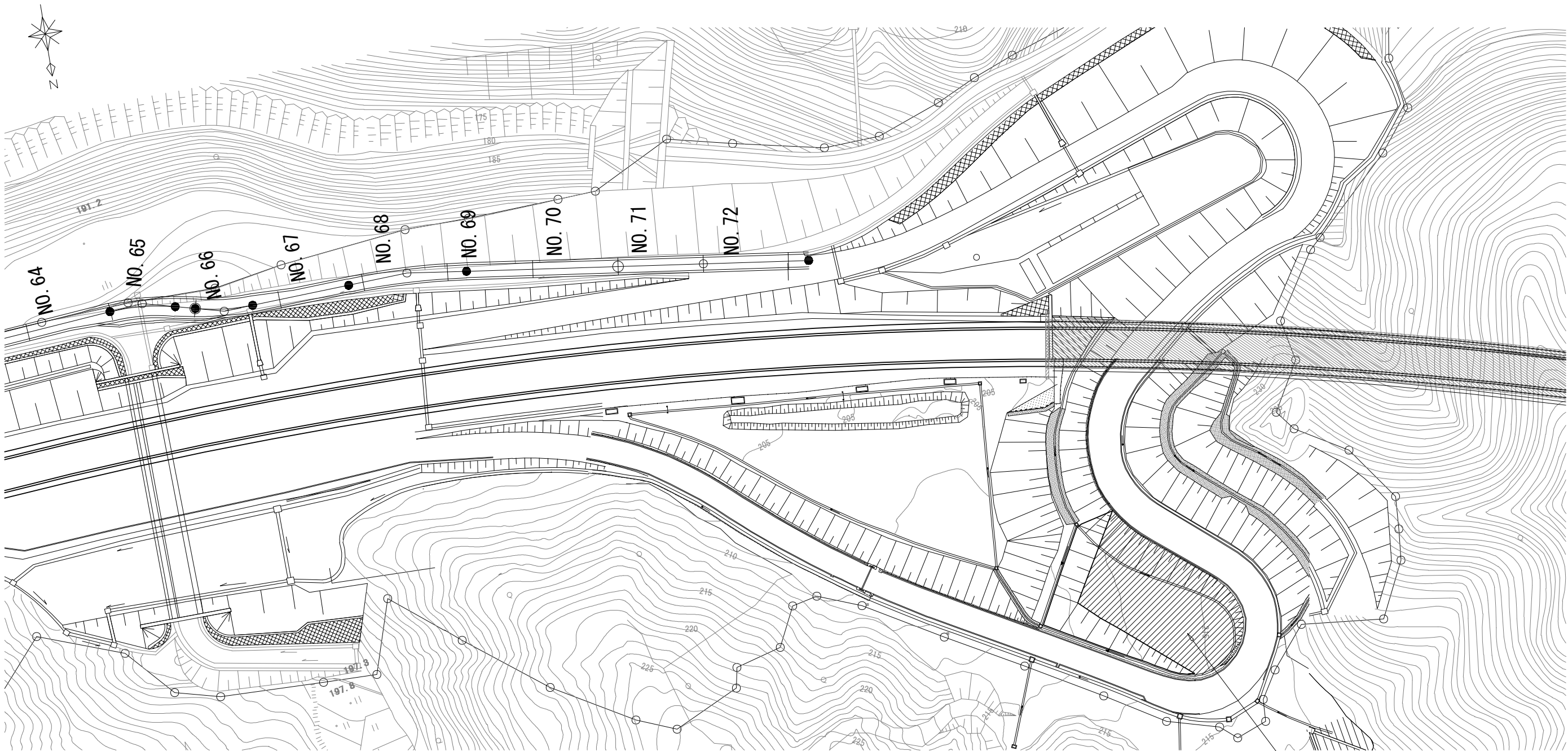
側面図 S=1:1000



平面图 S=1:1000



築港自動車道 中野川橋下部工工事				
図面の種類	六部次川橋 下部工施工要領図（その3）			
縮 尺	図 示	図面番号	/	
設計会社名	株式会社 建設技術研究所			
施工会社名				
事務所名	東日本高速道路株式会社 新潟支社 新潟工事業務所			

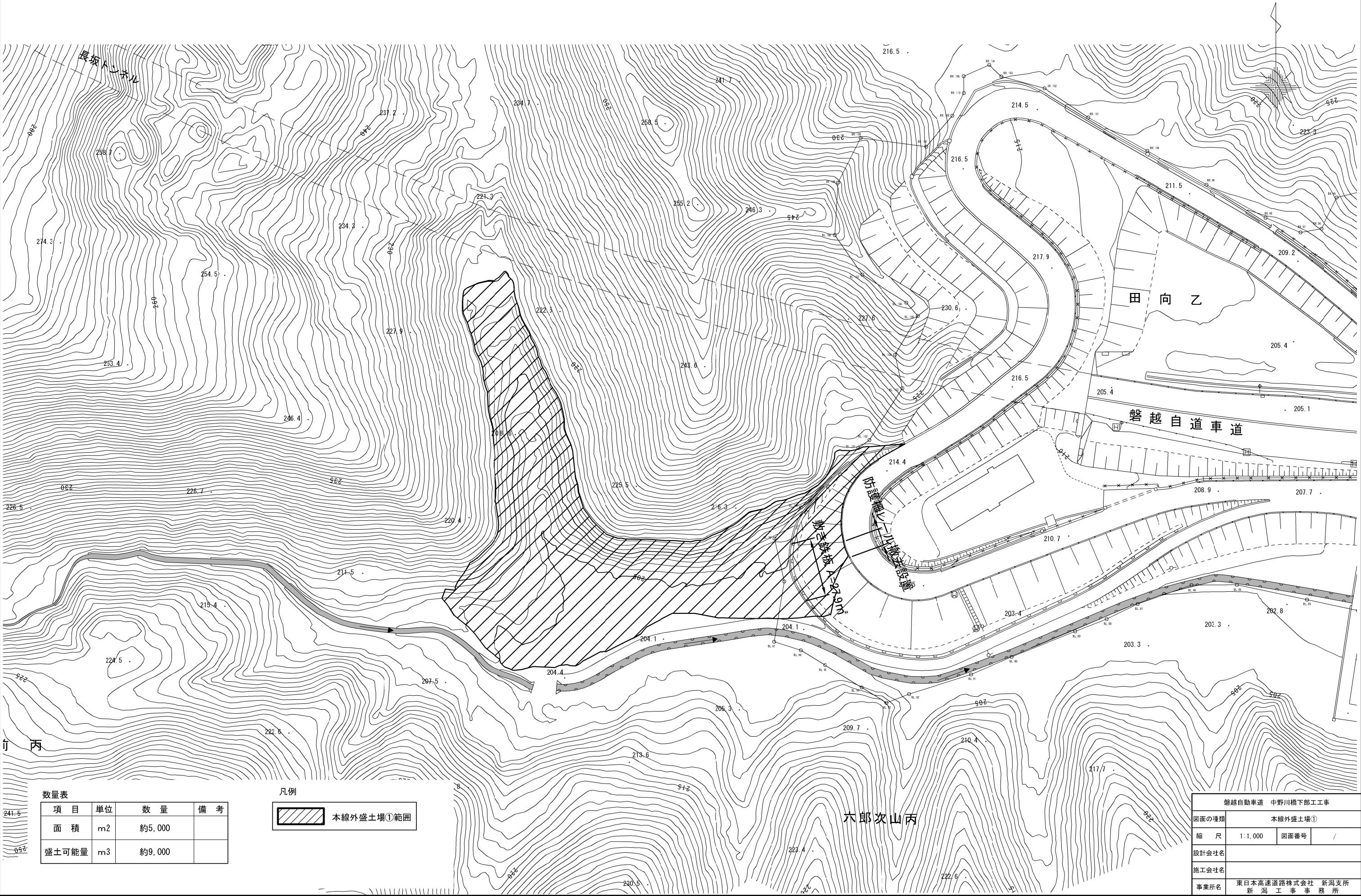


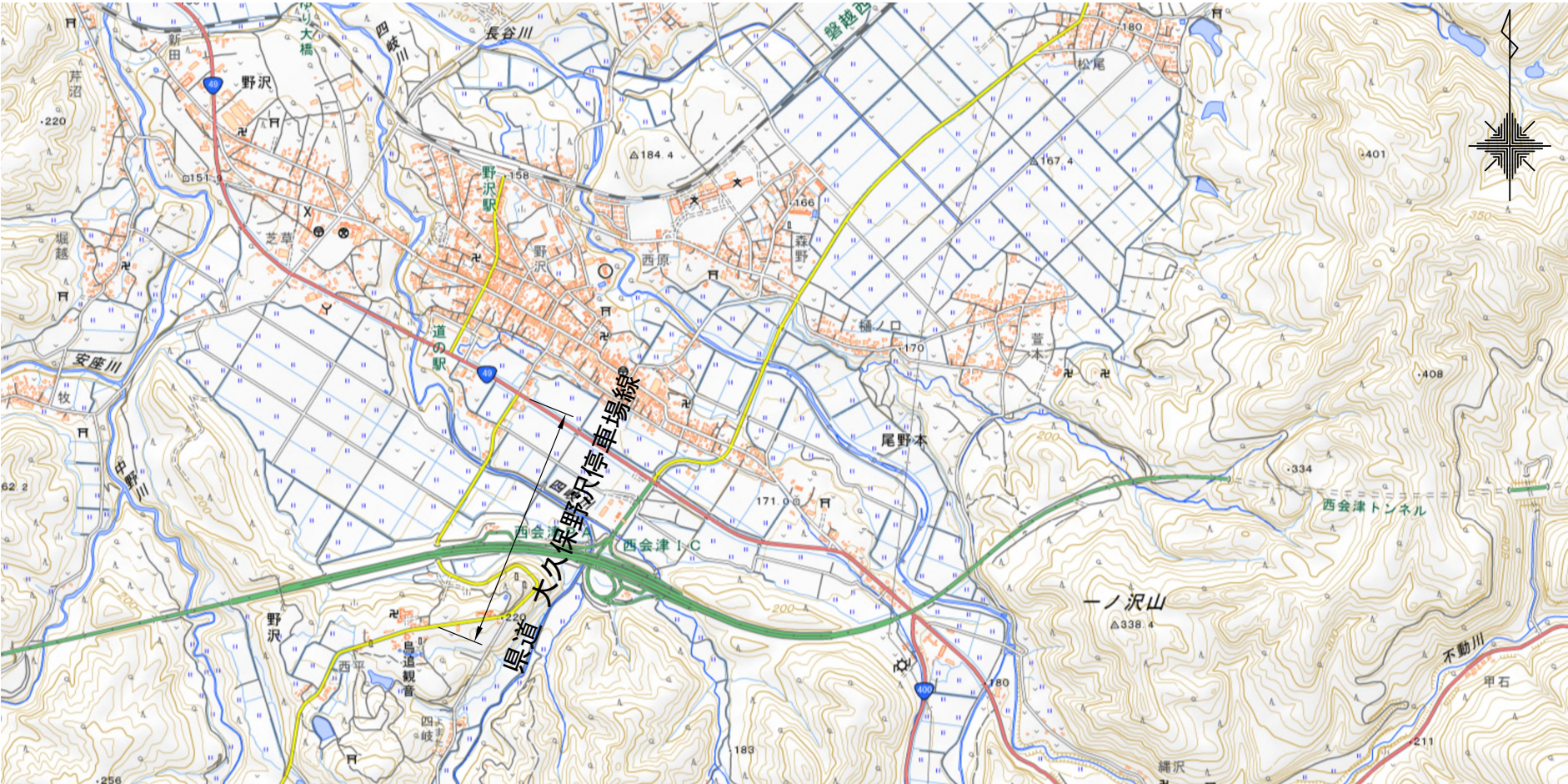
加熱アスファルト表層工(t=5cm)(割増項目)
A=807.8m2

凡 例

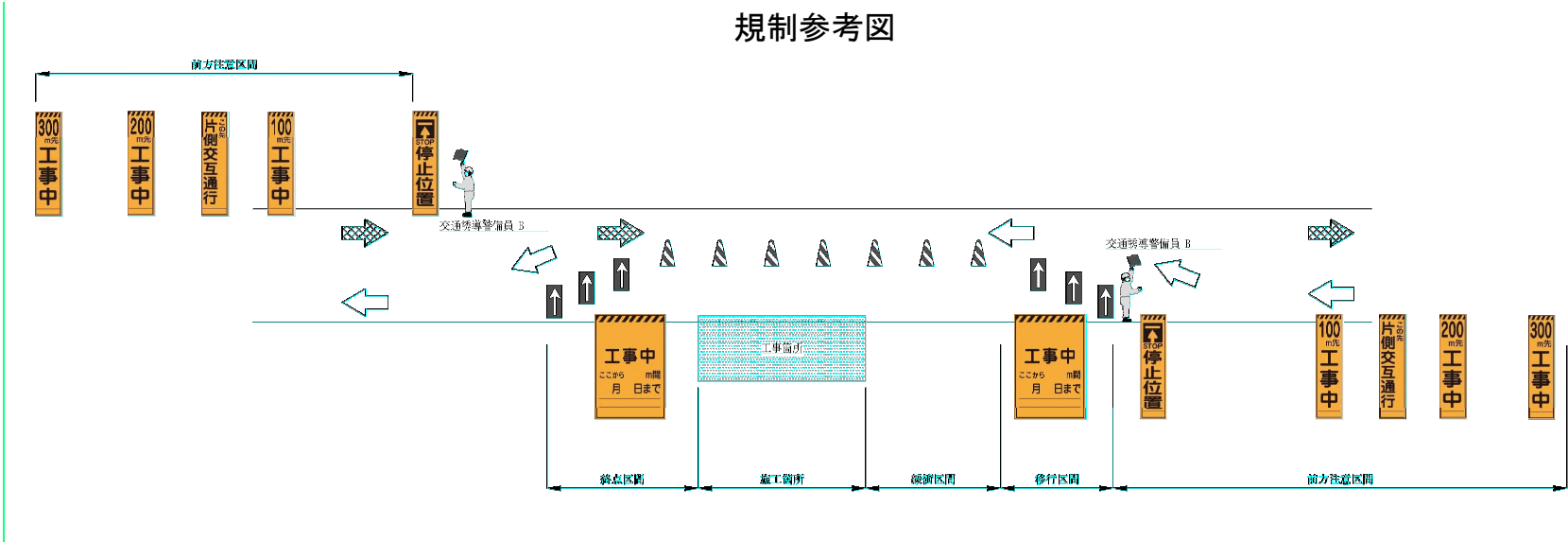
名称	記号	備考
盛土範囲		加熱アスファルト表層工 (t=5cm)
既設排水		
盛土可能量	2,056.8m3	

磐越自動車道 中野川橋下部工工事			
図面の種類	本線内盛土場①平面図		
縮 尺	図示	図面番号	/
設計会社名	株式会社アルゴス		
施工会社名			
事務所名	東日本高速道路株式会社 新潟支社 新 潟 工 事 事 務 所		





規制参考図



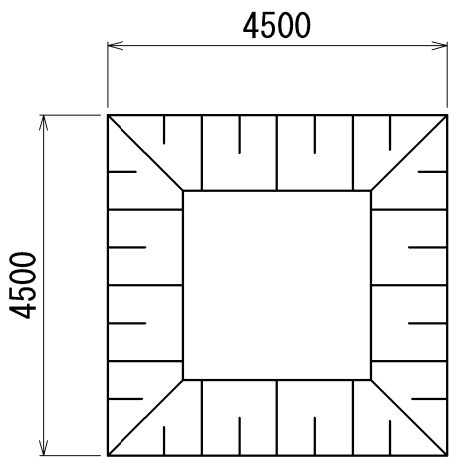
内訳表			
内容	単位	数量	備考
一般道規制	人	2.0	交通誘導警備員 B

この図面は、地理院地図（国土地理院）（<http://maps.gsi.go.jp/>）をもとに、東日本高速道路（株）が加工し作成したもの

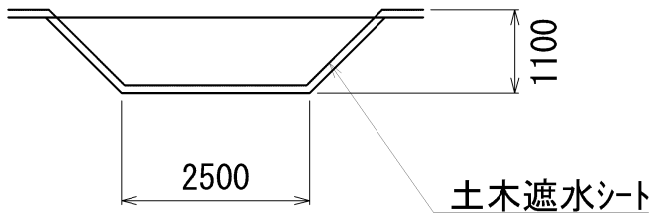
磐越自動車道 中野川橋下部工工事			
図面の種類	一般道規制参考図		
縮 尺	—	図面番号	/
設計会社名			
施工会社名			
事務所名	東日本高速道路株式会社 新潟支社 新 潟 工 事 事 務 所		

S=1:100

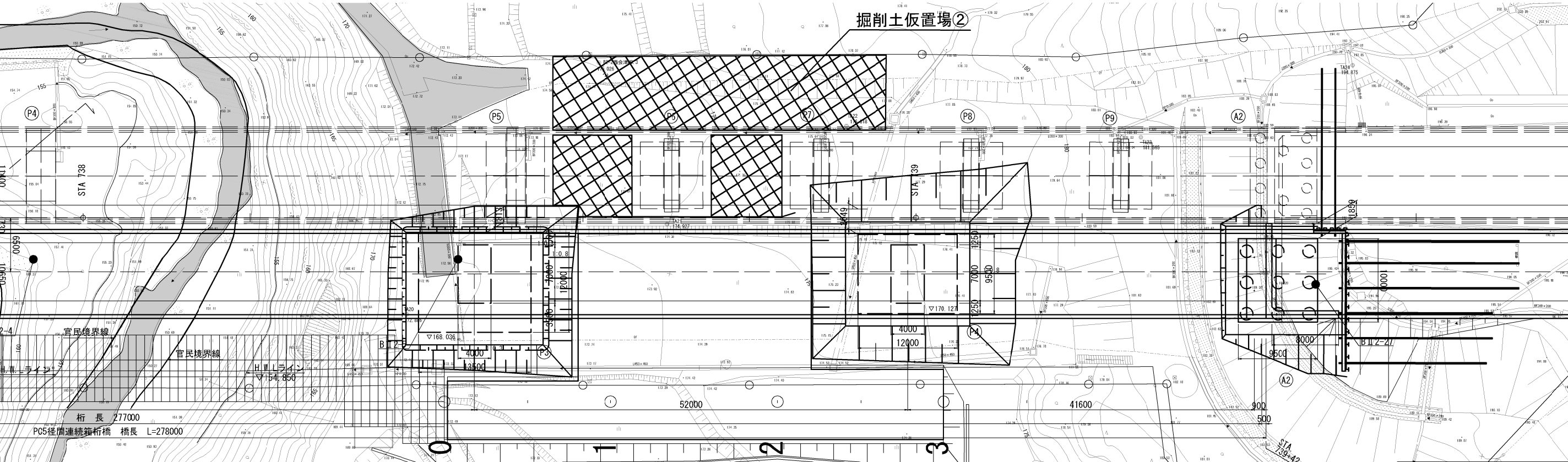
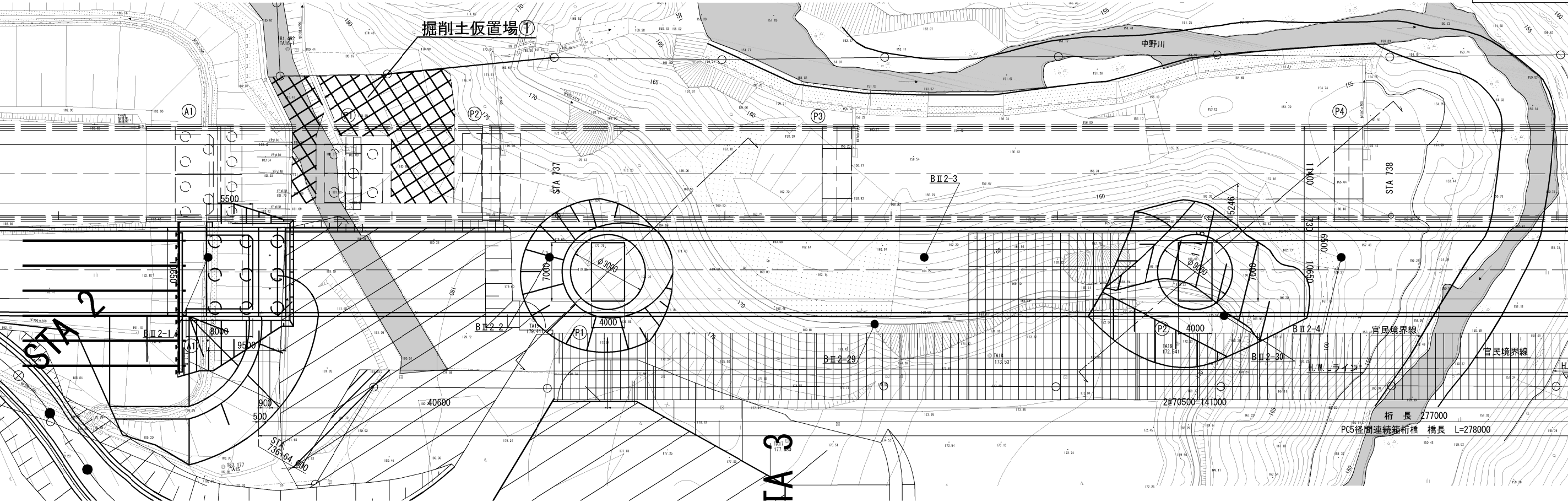
平面図 S=1:100



断面図 S=1:100

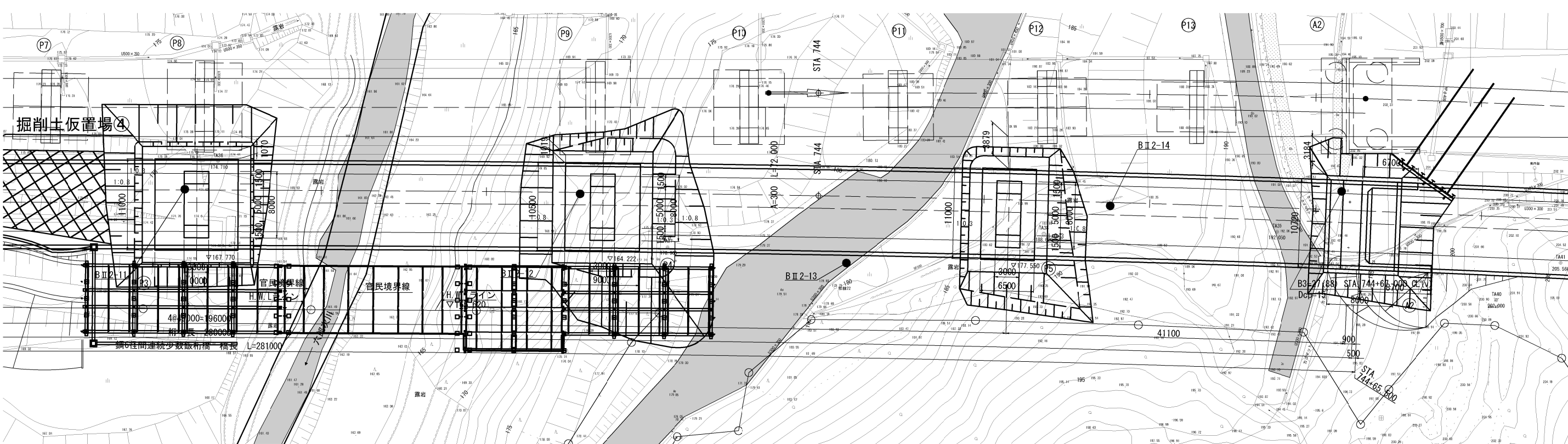
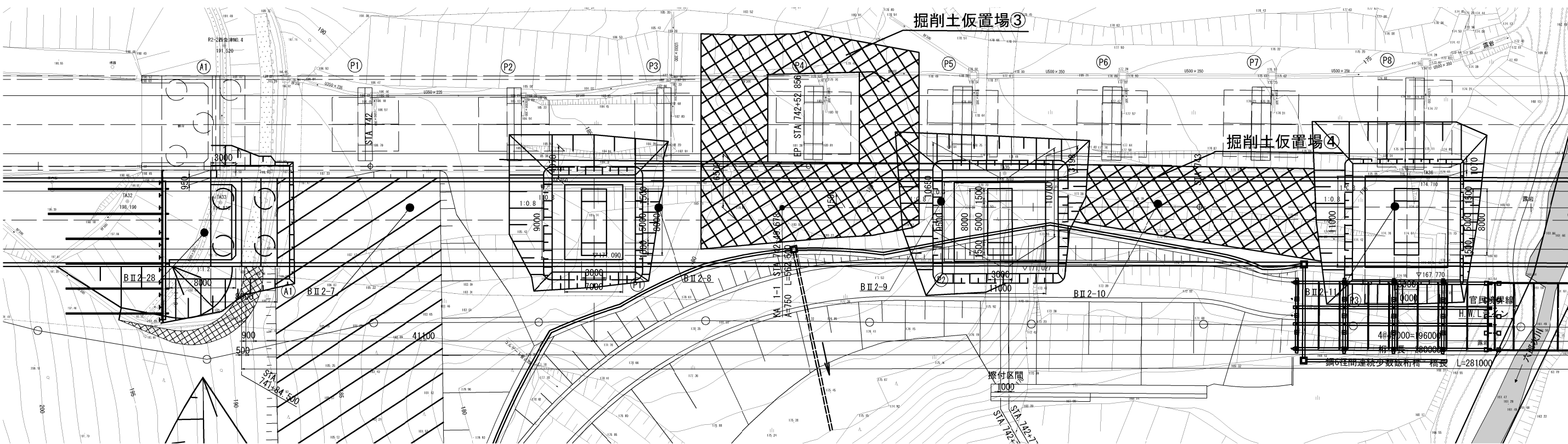


磐越自動車道 中野川橋下部工工事			
図面の種類	沈砂池参考図		
縮 尺	1:100	図面番号	
設計会社名			
施工会社名			
事務所名	東日本高速道路株式会社 新潟支社 新潟工事事務所		



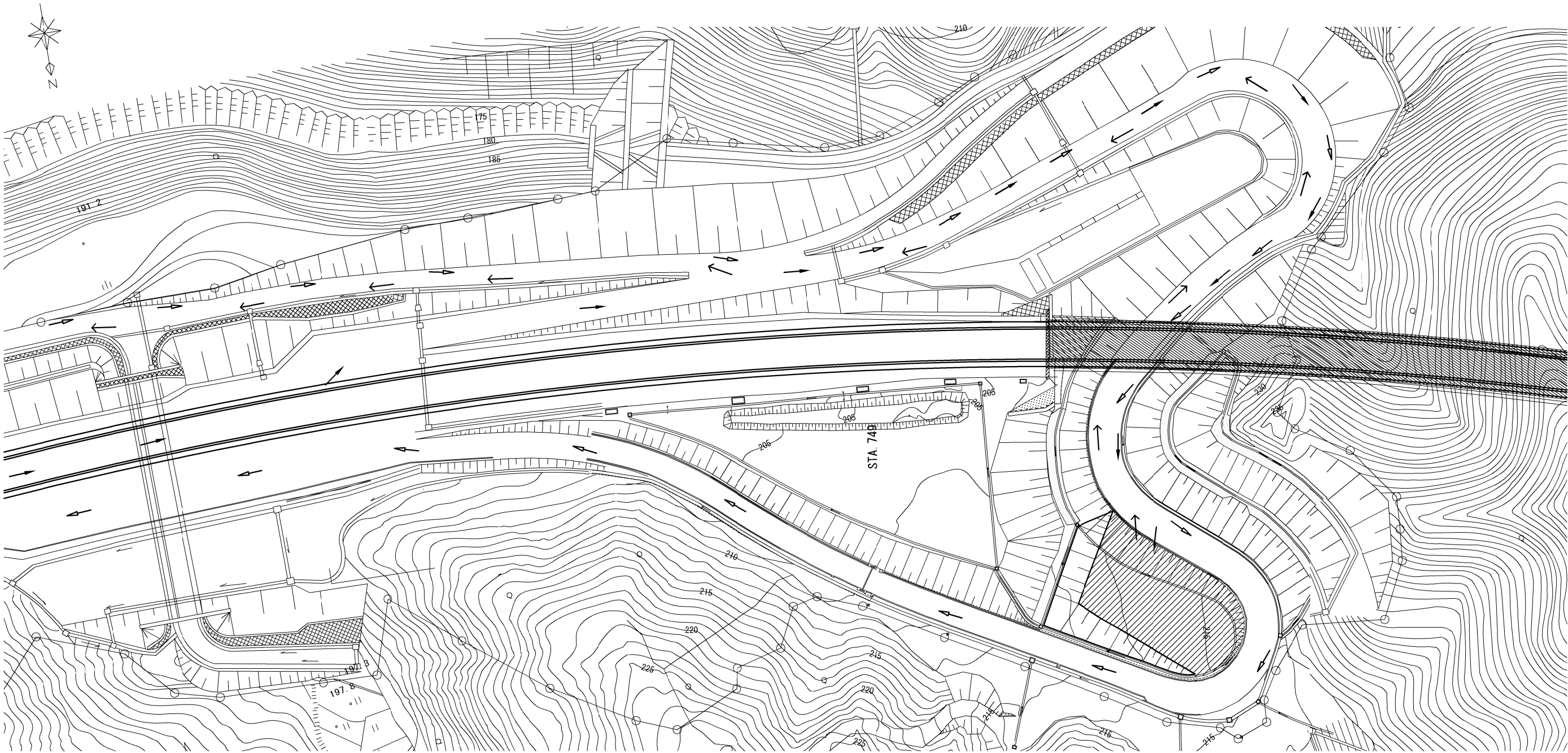
掘削土仮置場

磐越自動車道 中野川橋下部工事			
図面の種類	中野川橋 掘削土仮置場位置図		
縮 尺	1 : 500	図面番号	/
設計会社名			
施工会社名			
事務所名	東日本高速道路株式会社 新潟支社 新潟工事事務所		



⊗ : 掘削土仮置場

磐越自動車道 中野川橋下部工事			
図面の種類	六郎次川橋 掘削土仮置場位置図		
縮 尺	1:500	図面番号	/
設計会社名			
施工会社名			
事務所名	東日本高速道路株式会社 新潟支社 新潟工事事務所		



凡 例

搬入出車輛方向	記号	経路	
	←	①	本線～転回場
	↙	②	転回場～六郎次川橋施工箇所
	↗	③	六郎次川橋施工箇所～本線

新越自動車道 中野川橋下部工工事			
図面の種類	六郎次川橋施工機械搬入出経路図（１）		
縮 尺		図 面 番 号	
設計会社名			
施工会社名			
事務所名	東日本高速道路株式会社 新潟支社 新 潟 工 事 事 務 所		

